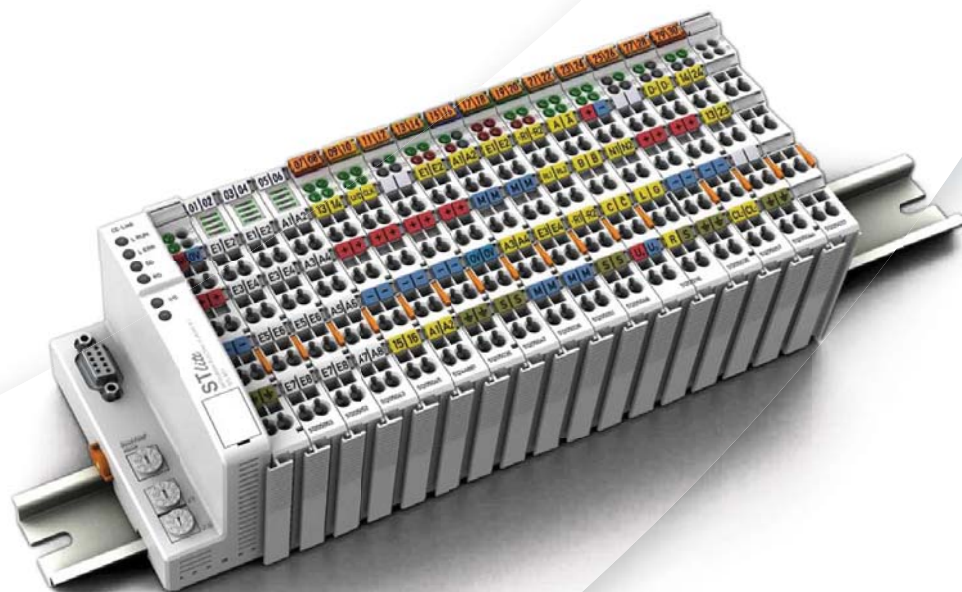


# STlite

## Удаленные входы и выходы

### Ввод/вывод для открытых сетей – универсальный, компактный и гибкий



Комбинируя эти модули с другими компонентами открытой сети, вы обеспечите максимальную гибкость конфигурации системы



Модульная конструкция позволяет всегда получить правильное число входов и выходов в правильном месте



Широкий выбор различных модулей ввода/вывода (совместимых с Wago 750) удовлетворяет всем требованиям приложения

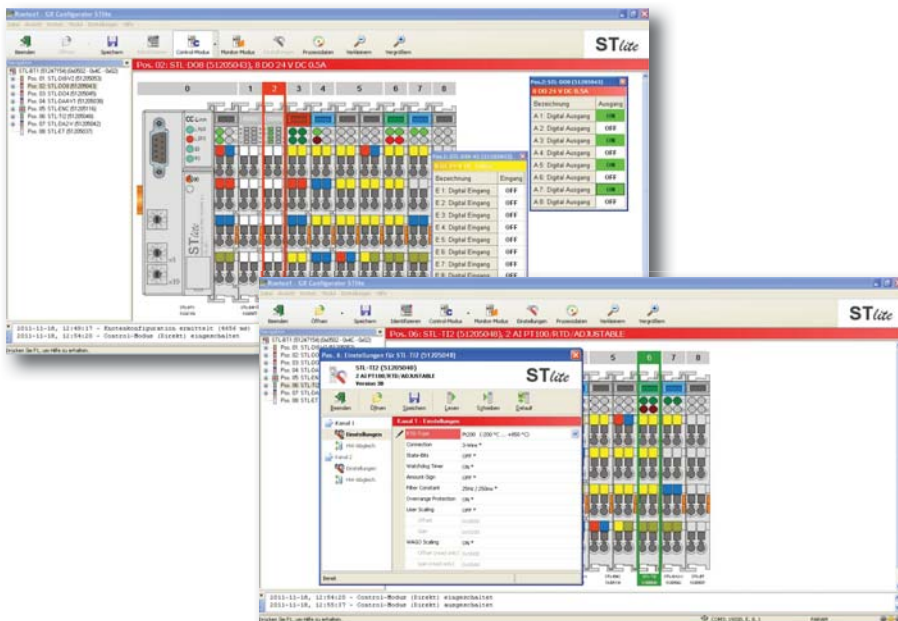


## ■ Независимость от полевой шины

Благодаря принципу модульного построения системы обеспечивается поддержка многочисленных систем полевых шин. Имеется выбор различных головных станций полевых шин для различных протоколов, в зависимости от приложения. В настоящее время имеются головные модули для открытых сетей CC-Link, Modbus TCP и Profibus. Поэтому серия STlite обеспечивает идеальный базис для ответственных приложений. Можно также без проблем интегрировать системные компоненты прочих производителей.

## ■ Безопасные инвестиции

Конструкция, не зависящая от типа полевой шины, позволяет легко переходить к новым стандартам шин. При этом модули ввода/вывода могут использоваться в других приложениях.



Простое и эффективное конфигурирование с помощью GX Configurator STlite.



Имеются головные станции для различных систем полевых шин

## Быстрое и эффективное конфигурирование

Пакет программ GX Configurator STlite предназначен для параметризации всех головных станций и модулей ввода/вывода в серии STlite. Это позволяет просто и эффективно конфигурировать всю систему ввода/вывода STlite за несколько минут. Программа проста в использовании и позволяет быстро ознакомиться с системой даже новичкам.

GX Configurator STlite – простое в использовании приложение Windows для настройки и представления узлов, которая не требует подключения узла к системе полевой шины. Программа считывает конфигурацию узла и отображает ее графически на экране. Графическое представление может быть распечатано вместе со списком конфигурации для документирования.

GX Configurator STlite дает возможность показывать и задавать технологические данные для отдельных модулей. Программа позволяет проверять полевую электропроводку, включая все датчики и исполнительные механизмы, и быстро локализовать любые неисправности при вводе в эксплуатацию.

Для каждого интерфейсного модуля, модулей термодпар или PT100/RTD могут выполняться настройки скорости передачи и типа подключенного датчика соответственно.

GX Configurator STlite связывается с узлом, используя кабель связи, подключенный от узла к свободному последовательному или USB-порту на ПК.

# Обзор и технические данные ///

## Серия ST и STlite

Хорошо зарекомендовавшая себя серия ST продолжает поставляться наряду с серией STlite. В таблице ниже приведено сравнение этих двух серий. Вы найдете дальнейшую информацию на нашем вебсайте [www.mitsubishi-automation.ru](http://www.mitsubishi-automation.ru) в текущем каталоге продукции “Книга по автоматизации”.

Модули ввода/вывода	STlite	ST
Поддерживаемые сети	CC-Link, Profibus DP, Ethernet	CC-Link, Profibus DP
Максимальное количество станций ввода/вывода в сети	CC-Link: 42 (станции удаленного ввода-вывода), Profibus DP: 99 (макс. 32 на сегмент), Ethernet: ограничено спецификацией Ethernet	CC-Link: 42 (станции удаленного ввода-вывода), Profibus DP: 99 (макс. 32 на сегмент)
Максимальное количество модулей ввода/вывода STlite на станцию	63	63
Максимальное количество дискретных входов и выходов на станцию	CC-Link: 14-байт. вход, 14-байт. выход Profibus: 32-байт. вход, 32-байт. выход Ethernet: 1020 слов вход, 1020 слов выход	252
Максимальное количество аналоговых входов и выходов на станцию	CC-Link: 32-байт. вход, 32-байт. выход Profibus: 32-байт. вход, 32-байт. выход Ethernet: 1020 слов вход, 1020 слов выход	52
Количество входов или выходов на имеющихся модулях	2, 4 или 8 точек ввода/вывода	2, 4 16 или 32 точек ввода/вывода
Применимые датчики (дискретные входы)	Датчики, переключающие на плюс	Датчики, переключающие на плюс
Типы выходов (дискретные выходы)	Транзисторные (переключающие на плюс), релейные	Транзисторные (переключающие на плюс), релейные
Применимые датчики (аналоговые входы)	Напряжение, ток, термopара, резистивный термометр	Напряжение, ток, термopара, резистивный термометр
Аналоговые выходы	Напряжение, ток	Напряжение, ток
Специальные функциональные модули	Инкрементальный энкодер, модуль абсолютного энкодера с интерфейсом SSI энкодера, реверсивный счетчик, температурный модуль PT100/RTD	Модуль абсолютного энкодера с интерфейсом SSI энкодера
Электропитание	24 В пост. т.	24 В пост. т.
Соединение	Пружинные клеммы системы CAGE CLAMP®	Пружинные клеммы, винтовые клеммы
Дополнительные компоненты	Этикетки клемм, маркеры потенциалов, WSB маркеры	Этикетки клемм, маркеры потенциалов, концевая заделка экрана для экранированных кабелей
Принадлежности	STlite можно расширить, используя любые модули серии Wago 750	—

MITSUBISHI ELECTRIC EUROPE B.V. /// РОССИЯ /// Москва /// Космодамианская наб., 52, стр. 3  
Тел.: +7 495 721 20 70 /// Факс: +7 495 721 20 71 /// [automation@mer.mee.com](mailto:automation@mer.mee.com) /// [www.mitsubishi-automation.ru](http://www.mitsubishi-automation.ru)



Проверка версии



Mitsubishi Electric Europe B.V. /// FA - European Business Group /// Gothaer Straße 8 /// D-40880 Ratingen /// Germany  
Tel.: +49(0)2102-4860 /// Fax: +49(0)2102-4861120 /// [info@mitsubishi-automation.com](mailto:info@mitsubishi-automation.com) /// [www.mitsubishi-automation.com](http://www.mitsubishi-automation.com)

Тех. параметры могут быть изменены /// Арт. № 253983-A /// 07.2012  
Все зарегистрированные товарные знаки защищены законом об охране авторских прав.